



## FICHE TECHNIQUE



*De, mis en scène et interprété par : Alexandre Cañas et Sandra Jatón*

*Construction décor : Guillaume Panis*

*Réalisation costumes : Margot Falley*

*Lumières : Thibault Azema*

*Durée du spectacle : 1 h 15 min.*

*A partir de 12 ans.*

## **Contact technique :**

Thibault Azema 06 87 59 57 90 / [thibaultazema@yahoo.fr](mailto:thibaultazema@yahoo.fr)  
[compagnielesrobinsons@gmail.com](mailto:compagnielesrobinsons@gmail.com)

Contact tournée : Sandra 06 07 83 90 22

*La fiche technique est éventuellement adaptée en fonction du lieu après discussion avec notre régisseur de tournée.*

## ***Accueil :***

A l'arrivée, prévoir une mise à disposition :

- d'un parking sécurisé accessible pour un véhicule type Fourgon (Ford Transit) de 2m80 de hauteur.
- D'un espace loge confortable pour 2 comédiens et sécurisé pour le stockage du matériel et de leurs affaires personnelles. Pour la préparation des artistes, prévoir une table, des chaises, un miroir, un lavabo.
- Un accès aux toilettes/sanitaires à proximité pour l'équipe artistique.
- Restauration/hébergement pour 3 personnes.
- Des bouteilles d'eau

Si accueil du spectacle est prévu pour plusieurs dates, prévoir un endroit de stockage accessible pour le chariot du spectacle ( Dimensions : Hauteur : **2m80** largeur : **90 cm** longueur : **1m60** ) et le matériel (2m<sup>3</sup>).

## ***Equipe artistique et technique en tournée :***

- 2 comédiens
- 1 régisseur

## ***Technique :***

Nous demandons d'avoir accès rapidement aux configurations du lieu et de l'évènement :

- alimentation électrique
- parc technique
- personnel à disposition
- plan de l'espace de représentation

## ***Dimensions plateau minimum :***

**6 m.** d'ouverture  
**5 m.** de profondeur  
**4 m.** de hauteur

## **Durée du montage: Deux services de quatre heures.**

Les 2 services de montage peuvent être répartis sur deux journées en fonction de vos disponibilités (à convenir avec nos régisseurs de tournée). Le spectacle est prévu pour être raccordé au 2<sup>ème</sup> service et joué au 3<sup>ème</sup>.

Temps de démontage sur l'espace scénique : 2h 30

*Cie Les Robinsons « Le Théâtre des Sabbat » Mise à jour : décembre 2019*

## ***Horaires de montage type:***

### ***Services du jour si représentation à 20h30***

#### **Service du matin (9h00-13h00)**

- déchargement
- montage lumières, patch
- montage son
- installation décor

#### **Service de l'après-midi (14h00-18h00)**

- pointage lumières
- essais et réglages son
- Filage technique avec les comédiens

#### **Services du soir (19h00-00h30)**

- finitions et nettoyage plateau
- préparation des comédiens (maquillage, costume et échauffement)
- 20h15 Entrée du public
- **20h30 Début du spectacle**
- 21h45 Fin représentation
- 22h00 Démontage
- 00h30 Fin du chargement

### ***Horaires si représentation le lendemain***

#### **Service du soir (18h00-00h30)**

- 18h – 18h30 : Vérification son et lumières et nettoyage plateau
- 18h30 – 20h : Préparation et échauffement des comédiens
- 20h15: Entrée du public
- **20h30 : Début du spectacle**
- 21h45 : Fin représentation
- 22h00 : Démontage
- 00h30 : Fin du chargement

### ***Audio :***

Systeme d'amplification adapté au lieu.

La régie son et lumière est géré par la même personne et nécessite d'être côte à côte.

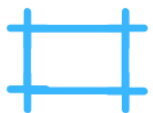
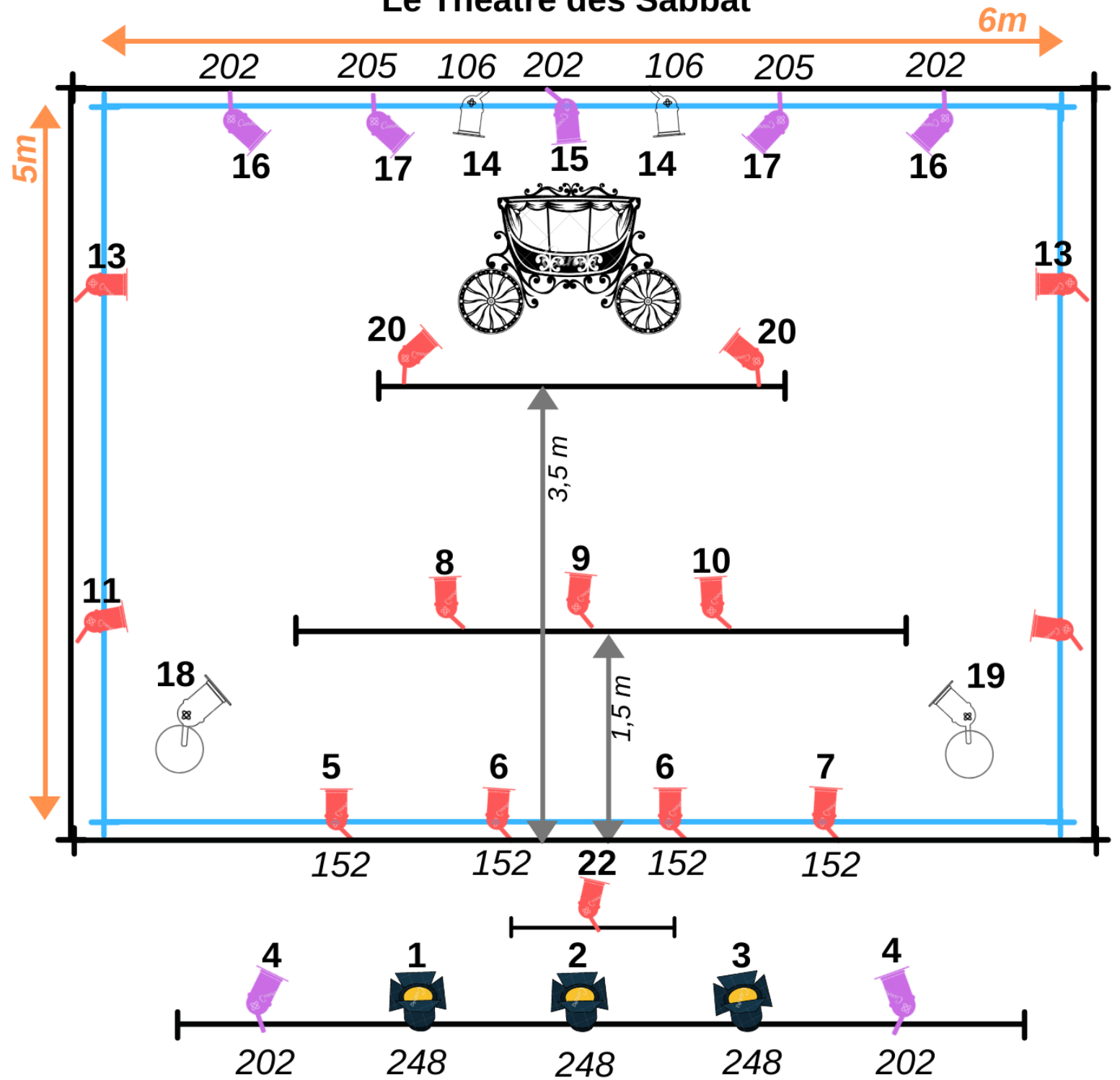
***Il est important que l'alimentation électrique du son soit séparée de celle de la lumière.***

### ***Lumière :***

A définir selon dispositif scénique du lieu.

*Voir plan détaillé ci-contre.*

# Plan feu théâtre "Le Théâtre des Sabbat"



Espace de jeu



Ouvertures souhaitées



PAR 64 CP62



PAR 64 CP62 ( au sol )



Charriot : 2m80 (hauteur) / 90 cm (largeur) / 1m60 (longueur)



Découpe 16 / 35



PC 500 / 650



PC 1 Kw



Projecteurs type cycloïde ou Quartz pour public